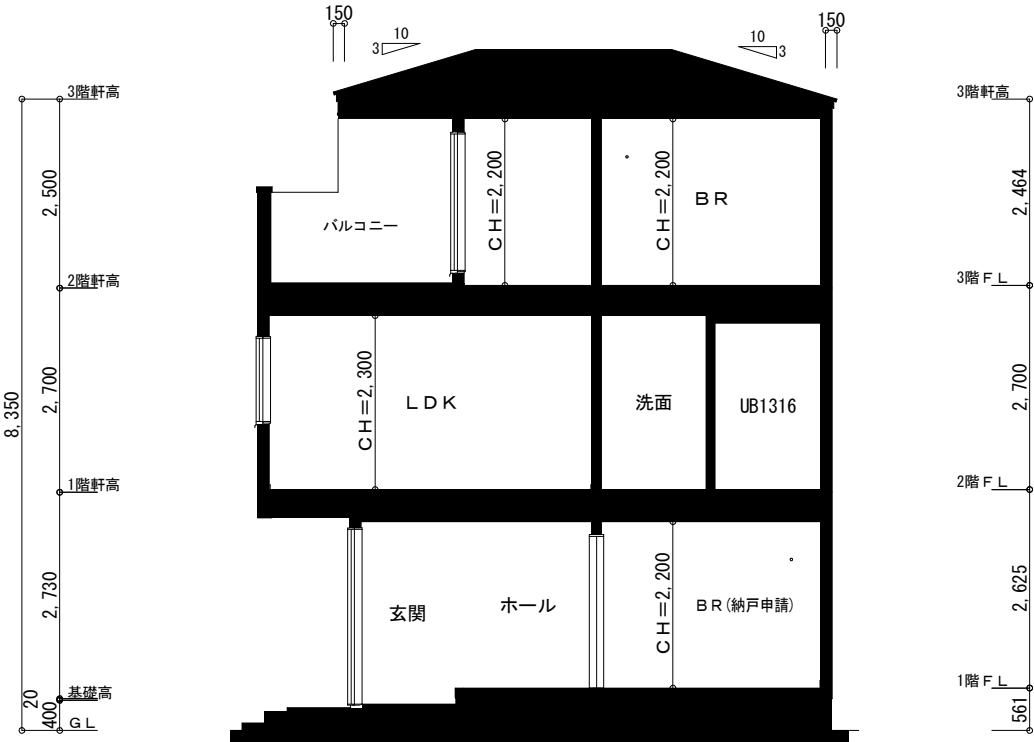


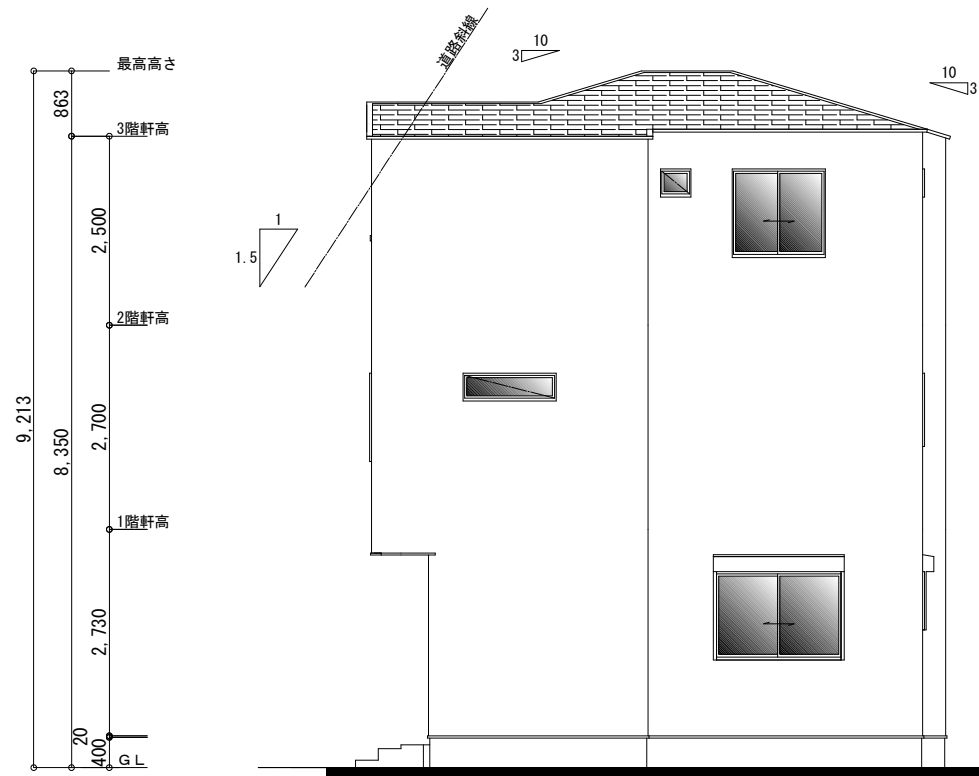
※敷地図は、座標求積図、令和5年1月16日作成による。  
※構造上、PS、梁型、耐力壁追加等必要になる場合があります。  
※家具・車・植栽等はレイアウトの参考です（付属されません）  
※採光・換気・排煙計算上、納戸なる可能性のある部屋を  
居室表記している場合がございます。

敷地図作成資料	仮測量図		公図を拡大	
隣地離れ	50 c m以上		50 c m未満	
敷地高低差	有	無	不明	

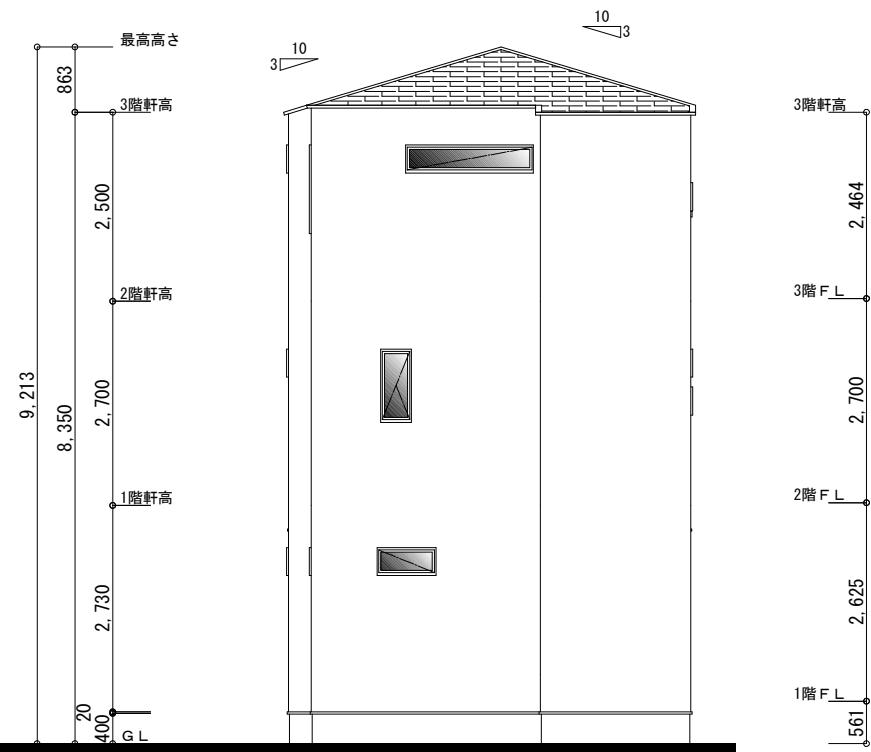
実測図又は確定測量図	（要）	不要
隣地承諾	要	不要
高低測量	要	（不要）

計画概要		
工事名称	葛飾堀切32	
敷地概要	地名地番	葛飾区堀切三丁目35番15, 24
	住居表示	葛飾区堀切3-2-10
	敷地面積	56.35㎡
	都市計画区域	都市計画区域内(市街化区域)
	用途地域	近隣商業地域
	防火地域	準防火地域
	指定建蔽率	80% (90.00%)
	指定容積率	300% (240.00%)
	高度地区	第3種高度地区
	その他の指定	なし
建築概要	道路	道路斜線は天空率による
	構造	木造在来軸組工法 準耐火
	建築面積	36.12㎡
	1階床面積	31.60㎡ (車庫7.85㎡含む)
	2階床面積	36.12㎡
	3階床面積	29.10㎡
	延床面積	96.82㎡ (車庫7.85㎡含む)
	容積対象床面積	88.97㎡
	建蔽率	64.10%
	容積率	157.89%

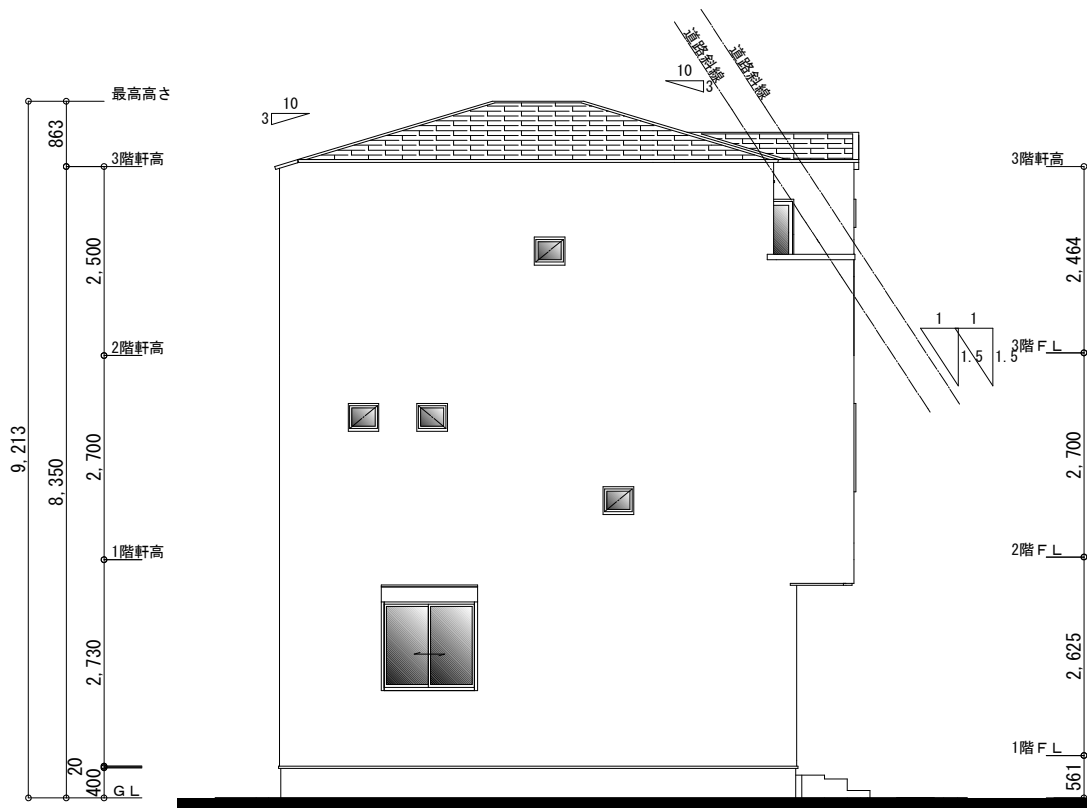




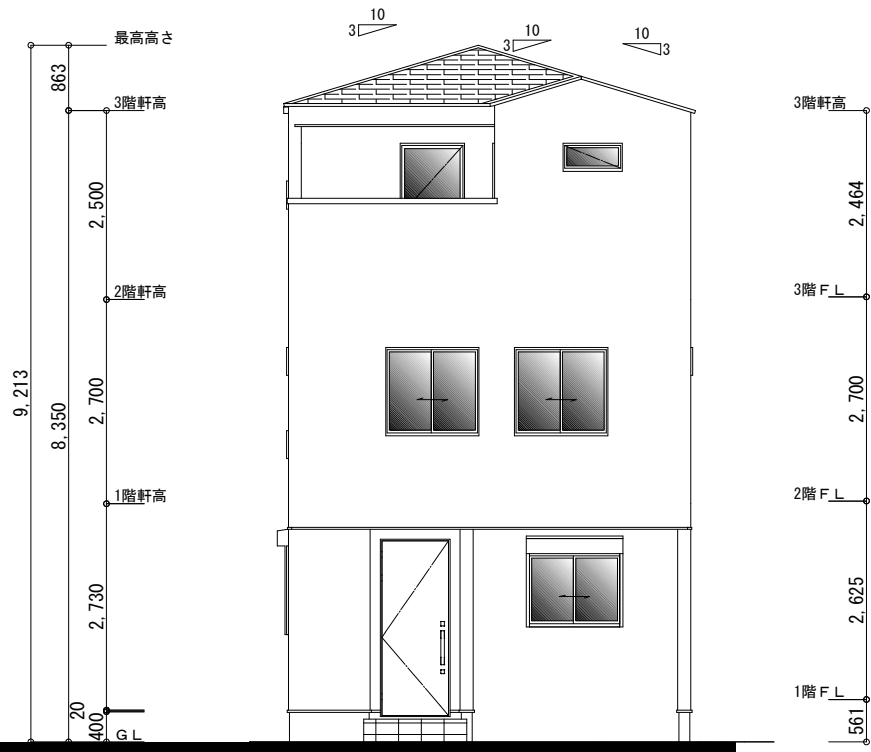
南側 立面図 S:1/100



東側 立面図 S:1/100



北側 立面図 S:1/100



西側 立面図 S:1/100